

Dafür gibt es Punkte

Punkte für den Klimaschutz



### Passivhaus

Der derzeit beste energetische Baustandard – bereits bei den heutigen Energiekosten wirtschaftlich und mit höchstem Wohnkomfort



### Energieeffizienzhaus

Bauen und Sparen – auf die richtige Planung und kompetente Partner kommt es an



### verdichtete Bauweise

Bauen Sie Mehrfamilienhäuser, Reihenhäuser und Doppelhäuser – der Nachbar heizt für Sie mit



### Komfortlüftung

Stets frische Luft, Sicherheit vor Bauschäden und die Wärme bleibt im Haus



### Heizen mit erneuerbaren Energien

Die Sonne scheint für alle und schickt uns keine Rechnung und auch Holz wächst laufend nach. Erneuerbare Energien sind zukunftssicher



### Weitere Maßnahmen wie

- Verwendung von nachwachsenden Rohstoffen
- Dachbegrünung
- Photovoltaikanlage
- Kochen mit Gas
- ...

### Information über die Baugebiete

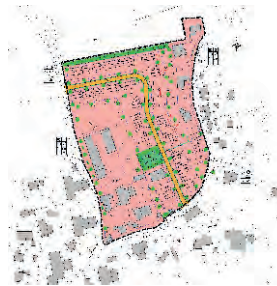
- bei der Stadt Marktoberdorf  
Richard-Wengenmeier-Platz 1  
87616 Marktoberdorf
- **Grundstücksangelegenheiten:**  
Helmut Schick, Telefon: 08342 4008-83
- **Bauanträge:**  
Claudia Speichermann, Telefon: 08342 4008-84

### Information, Beratung und Antragstellung

- in der eza!-Energieberatung bei der Stadtverwaltung Marktoberdorf
- Anmeldung unter 08342 4008-31 bzw. -30
- Beratungstermine am  
1. und 3. Donnerstag im Monat 16:00 Uhr – 18:00 Uhr

### Mehr dazu bei:

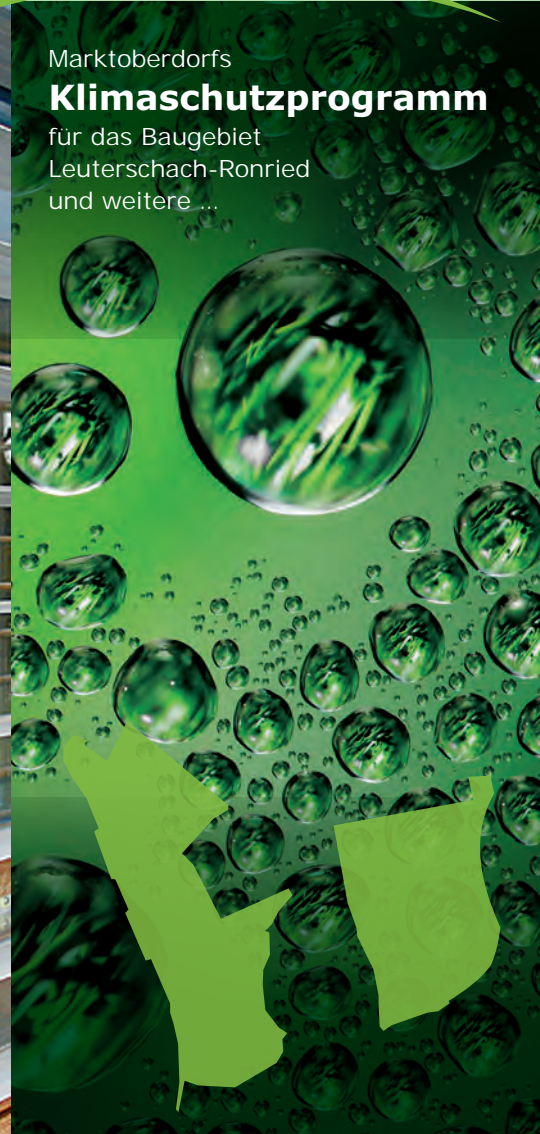
[www.eza!-energieberatung.de](http://www.eza!-energieberatung.de)  
[www.marktoberdorf.de](http://www.marktoberdorf.de)



Ein Projekt der Stadt Marktoberdorf mit Unterstützung von



003.01.12 | p.punkt.de | Bilder: Romer Ruterhoff - Map Schurr Architekten - Michael Fellner - www.Stock.com, 00001346.6514 - gedruckt auf 100% Recyclingpapier



Marktoberdorfs  
**Klimaschutzprogramm**  
für das Baugebiet  
Leuterschach-Ronried  
und weitere ...

Punktatalog + weitere infos unter

- [www.eza!-energieberatung.de](http://www.eza!-energieberatung.de)
- [www.marktoberdorf.de](http://www.marktoberdorf.de)

Architekten, Bau- und Energiefachleute sind über das Förderprogramm informiert und bieten entsprechende Planungen an

Punkte für den Klimaschutz

## So erhalten Sie Klimaschutzpunkte

### Zukunftsfähig bauen

- Effizienzhaus
- Passivhaus
- Solarenergie
- ökologisch und gesund
- wertbeständig

### Geld sparen

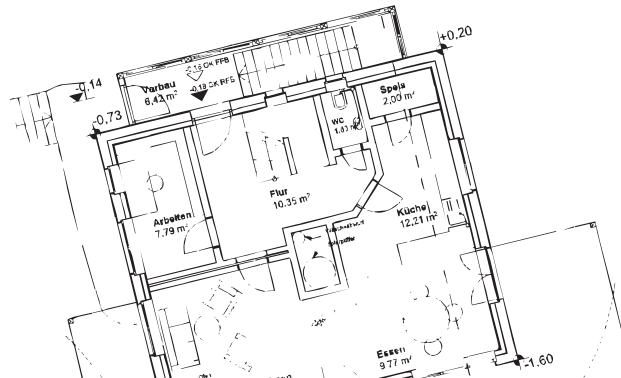
- Reduzierter Grundstückspreis
- Laufend geringe Energiekosten
- zusätzlicher Bonus möglich

mit dem Punktekatalog für das Neubaugebiet Leuterschach-Ronried und weitere ...

1. Die Stadt Marktoberdorf verkauft kostengünstige Baugrundstücke.
2. Pro Quadratmeter wird von der Stadt ein Energieaufschlag von 15 € erhoben.
3. Wenn Sie energieoptimiert und ökologisch bauen, können Sie Punkte sammeln – für jeden Punkt erhalten Sie 0,90 €/m<sup>2</sup> des Energieaufschlages zurück.
4. Ab 23 Punkten gibt es einen zusätzlichen Bonus von pauschal 1000 € .

Informieren Sie sich dazu in der neutralen, kompetenten und kostenlosen eza!-energieberatung im Rathaus Marktoberdorf.

Die Anmeldung für diesen Service der Stadt Marktoberdorf erfolgt bei der Stadtverwaltung unter Tel. 08342 4008-31.



## Die Punkte im Detail

Neubau eines Kfw-Effizienzhauses 55, 40 oder eines Passivhaus

<b>Verdichtetes Bauen</b>		
Einfamilienhaus	0	Punkte
Reiheneckhaus, Reihenmittelhaus, Doppelhaushälfte	1	Punkt
Grundstücksfläche < 500 Qm	1	Punkt
<b>Wärmedämmung des Gebäudes und Lüftung</b>		
Gesetzliche Anforderungen nach der ENEC 2009	0	Punkte
KfW-Effizienzhaus 55 nach der EnEV 2009	2	Punkte
KfW-Effizienzhaus 40 nach der EnEV 2009	7	Punkte
zertifiziertes Passivhaus	16	Punkte
kontrollierte Lüftung mit mehr als 80 % Wärmerückgewinnung aus der Abluft (ausgenommen Passivhaus)	2	Punkte
Hauskonstruktion aus nachwachsenden Rohstoffen (mind. 60 % der gesamten Konstruktion)	1	Punkt
Dämmstoffe aus nachwachsenden Rohstoffen (mind. 60 % der gesamten Konstruktion)	1	Punkte
<b>Heizung des Gebäudes</b>		
rein regeneratives Heizsystem	4	Punkte
Wasser/Wasser- oder Sole/Wasser-Wärmepumpe zur Gebäudeheizung (Jahresarbeitszahl ≥ 4,0 berechnet nach VDI 4650 (2009))	3	Punkte
Thermische Solaranlage mit Heizungsunterstützung (Kollektorfläche mind. 10 % der Wohnfläche)	3	Punkte
Pufferspeicher (100 Liter je m <sup>2</sup> Kollektorfläche jedoch mind. 1000 Liter)	2	Punkte
<b>Sonstige Maßnahmen</b>		
Wand- oder Dachintegrierte Photovoltaikanlage je kWp	0,1	Punkte/kWp
Dachbegrünung (mindestens 50% der Dachfläche)	1	Punkt
Gasherd	1	Punkt



Die zum Erstellungszeitpunkt des EnEV Nachweises gültige „Anlage zum Merkblatt – Programm Energieeffizient Bauen (153)“ ist zu beachten. Bei Einzelmaßnahmen aus den Bereichen Heizung, Lüftung und sonstige Maßnahmen muss ebenfalls der Energieausweis nach EnEV 2009 oder folgende vorgelegt werden.